



Südschweden 2013 mit dem WoMo

# Südschweden 2013

[www.Travelmaus.de](http://www.Travelmaus.de)

I ♥ SWE

Dagmar & Anni...  
mit dem **WoMo**  
unterwegs!



# Infos über Schweden

Schweden grenzt an das Kattegat, an die Staaten Norwegen und Finnland sowie an die Ostsee. Zu Schweden gehören etwa 221.800 Inseln, Gotland (2994 km<sup>2</sup>) und Öland (1347 km<sup>2</sup>) sowie Orust (346 km<sup>2</sup>) sind die drei größten. Die längste Ausdehnung von Norden nach Süden beträgt 1572 km, von Osten nach Westen 499 km. Die Landgrenze zu Norwegen ist 1619 km lang, die zu Finnland 586 km. Während weite Teile des Landes flach bis hügelig sind, steigen entlang der norwegischen Grenze die Gebirgsmassive der Skanden bis auf über 2000 m Höhe an. Der höchste Gipfel ist der Kebnekaise mit 2111 m.

Der Göta-Kanal ist ein Wasserweg durch den schwedischen Landesteil Götaland. Der Kanal hat eine Länge von 190,5 km, wovon die 87,3 km lange tatsächliche Kanalstrecke zwischen den 5 verbundenen Seen von 58.000 schwedischen Soldaten von Hand gegraben wurde. Zusammen mit dem Trollhätte-Kanal und dem Göta älv bildet der Göta-Kanal eine 390 km lange Wasserstraße quer durch Schweden, die einen Höhenunterschied von 91,5 m überwindet.

Die Erlaubnis zum Bau des Kanals erhielt die Göta-Kanalgesellschaft unter Leitung von Baltzar von Platen am 11. April 1810, woraufhin am 24. Mai mit dem Bau begonnen wurde, der bis 1832 dauerte. Es war gedacht, dass Schiffe auf dem Weg vom Kattegat zur Ostsee durch Schweden fahren konnten, anstelle durch den Öresund. So sparten die Schiffe den Sundzoll an Dänemark. Der Kanal wurde am 26. September 1832 eröffnet, nur wenige Jahrzehnte vor Einführung der Eisenbahn. Dadurch errang er keine entscheidende ökonomische Bedeutung. Heute ist er eine Touristenattraktion. Er ist vom 1. Mai bis zum 27. September geöffnet.

Gotland mit der Hauptstadt Visby liegt im Bottnischen Meerbusen ca. 85 km vom schwedischen Festland entfernt. Mit einer Fläche von 2.994 km<sup>2</sup> ist sie die größte schwedische Insel. Auf ihr leben rund 57.000 Menschen.

Öland umfasst eine Fläche von 1.348 km<sup>2</sup> und liegt unterhalb Gotlands im Bottnischen Meerbusen. Die Insel erstreckt sich in Nord-Südrichtung und ist bei Kalmar nur ca. 5 km vom Festland entfernt. Der Hauptort der Insel ist Borgholm. Auf der Insel leben rund 21.000 Menschen.

Süd- und Mittelschweden (Götaland und Svealand), das nur zwei Fünftel von Schweden umfasst, ist von Süden nach Norden in drei Großlandschaften aufgeteilt. Nordschweden (Norrland), welches die restlichen drei Fünftel umfasst, ist von Westen nach Osten in drei Landschaften geteilt.

Der südlichste Teil, die historische Provinz Schonen (Skåne), ist eine Fortsetzung der Tiefebene Norddeutschlands und Dänemarks. In Schonen liegt der tiefste Punkt Schwedens (ausgenommen Gewässer) mit 2,4 Metern unter dem Meeresspiegel und der südlichste Punkt Schwedens, Smygehuk. Nördlich davon erstreckt sich das Südschwedische Hochland, eine Hochebene umgeben von einer hügeligen Landschaft mit einer großen Anzahl von langgestreckten Seen, die durch eiszeitliche Erosion entstanden sind. Die dritte Großlandschaft ist die Mittelschwedische Senke, eine flache, zerklüftete Landschaft mit großen Ebenen, Horsten, Tafelbergen, Fjorden und einer Reihe von Seen.

Große Teile Schwedens bestehen aus Urgestein, wie Gneis und Granit. In Jämtland und Teilen von Mittel- und Südschweden, so auch auf den Inseln Öland und Gotland, findet man stellenweise umfangreiche Schichten aus dem Silur. Die skandinavische Halbinsel war während der Eiszeiten zeitweise vollständig von Eis bedeckt. Der Druck und die Bewegung der Eismassen hat die Landschaft in vielen Teilen wesentlich mitgestaltet. Durch den großen skandinavischen Gletscher der letzten Eiszeit (Weichseleiszeit) ist die heutige Landschaft Schwedens mit den zahlreichen Seen, Flüssen und Wasserfällen entstanden. Die damit einhergehende Abschleifung und Aushöhlung hat neben den Moränen die charakteristischen Ablagerungen aus Kieselsteinen und runden Steinen hinterlassen, die in Schweden åsar (dt. Os) genannt werden. Ein auch heute noch wichtiger Faktor ist die Landhebung. Das Abschmelzen der Eismassen, die die Erdkruste niedergedrückt hatten, hat seit der letzten Eiszeit (ungefähr 10.000 v. Chr.) zu einer Landhebung von 800 m geführt. Heutzutage beträgt die Landhebung bis zu 10–11 mm jährlich im Högåskusten, in der Stockholmer Gegend sind es jährlich etwa 6 mm.

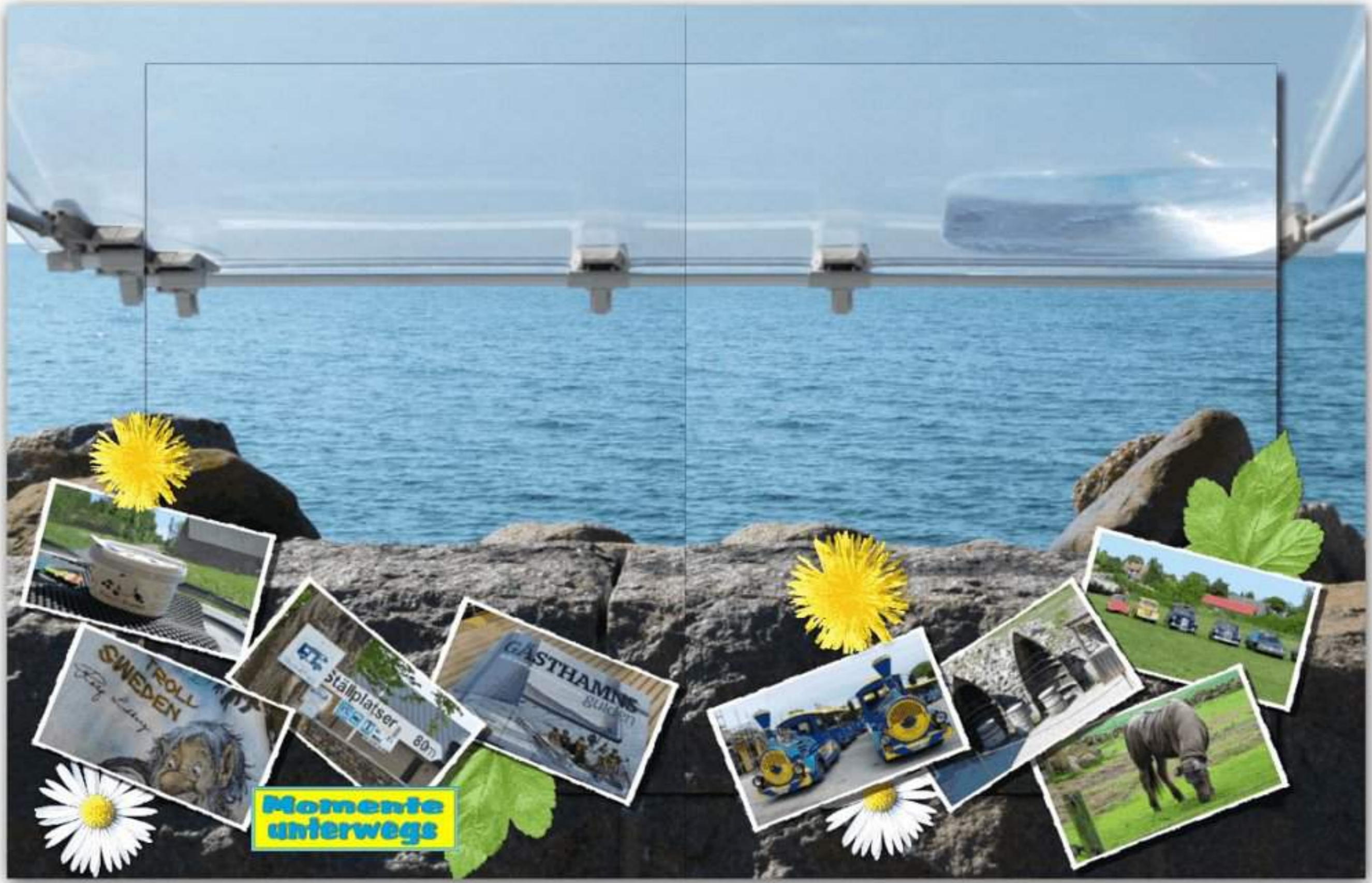
Schwedens Klima ist für seine geografische Lage ziemlich mild. Es wird vor allem durch die Nähe zum Atlantik mit dem warmen Golfstrom bestimmt. Große Teile Schwedens haben daher ein feuchtes Klima mit reichlich Niederschlag und relativ geringen Temperaturunterschieden zwischen Sommer und Winter. Kontinental beeinflusstes Klima mit geringeren Niederschlägen und höheren Temperaturunterschieden findet man im Inneren des Südschwedischen Hochlandes und in einigen Teilen des Vorlandes des Skandinavischen Gebirges. Polares Klima kommt aus dem nördlichen Hochgebirge vor. Die Durchschnittstemperatur für den Januar beträgt 0 °C bis -2 °C im Süden und -12 °C bis -14 °C im Norden (ausgenommen das Hochgebirge), die Durchschnittstemperatur für den Juli beträgt 16 °C bis 18 °C im Süden und 12 °C bis 14 °C im Norden. Kälterekorde wurden am 2. Februar 1966 in Vuoggatjålme, Gemeinde Arjeplog mit -52,6 °C, beziehungsweise am 13. Dezember 1941 in Malgövik, Gemeinde Malgö mit -53 °C gemessen.[7]

Da sich Schweden zwischen dem 55. und 69. Breitengrad erstreckt und ein Teil nördlich des Polarkreises liegt, ist der Unterschied zwischen dem langen Tageslicht im Sommer und der langen Dunkelheit im Winter beträchtlich.



... mit dem WoMo unterwegs





**Momente unterwegs**



**Häfen**



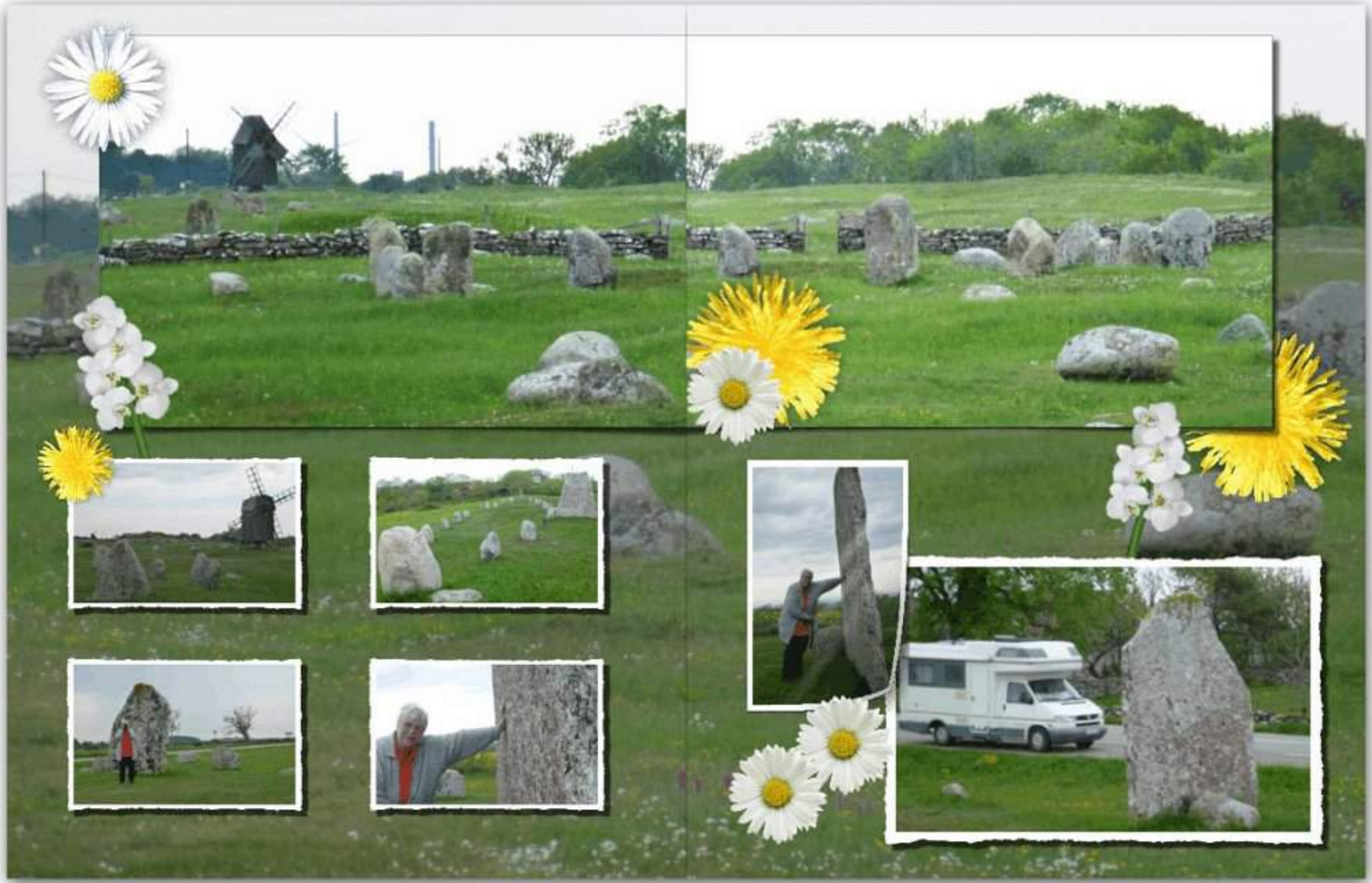




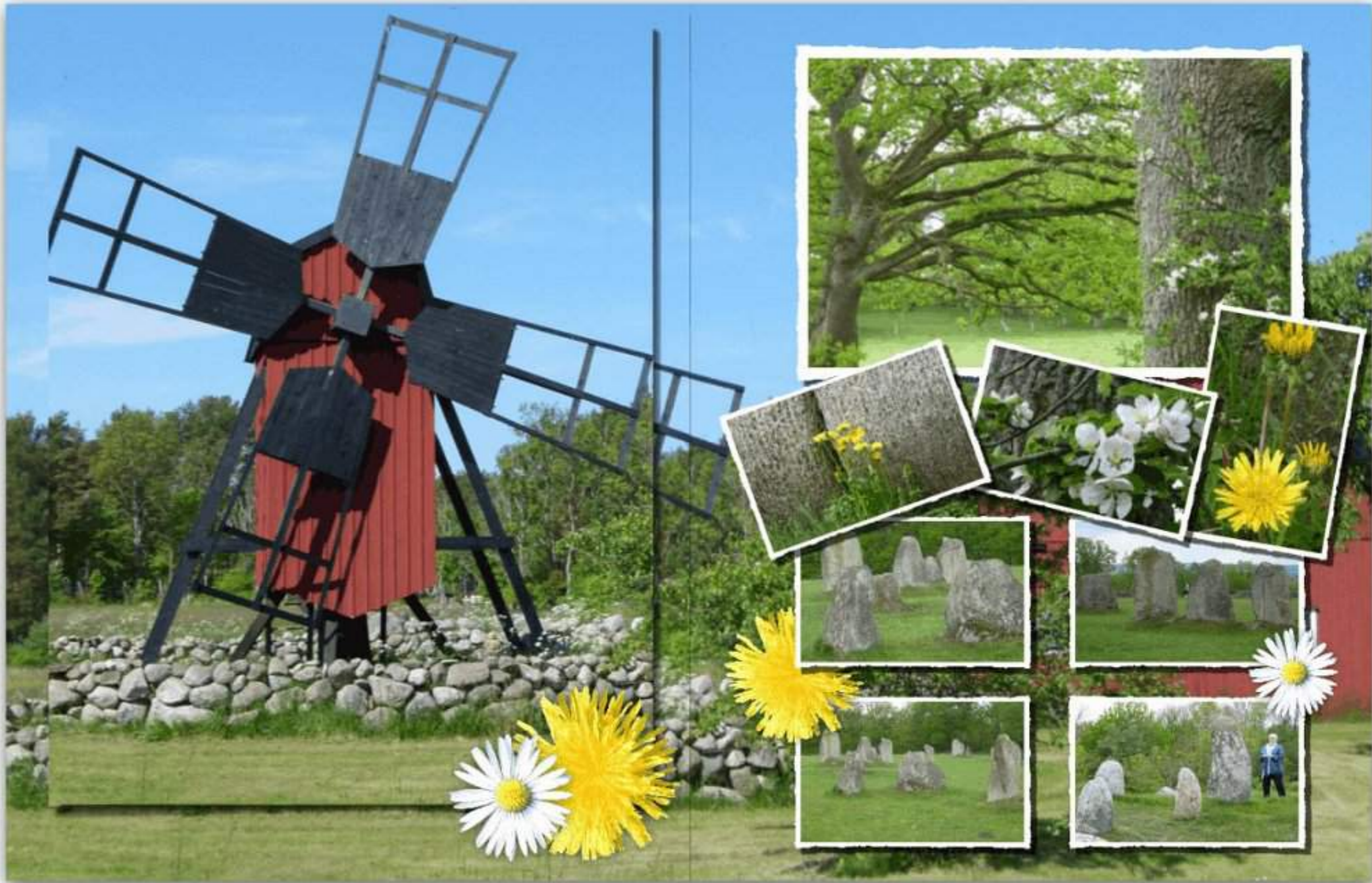
# Großgräber











Insel Öland

Mühlen







**Insel Gotland**

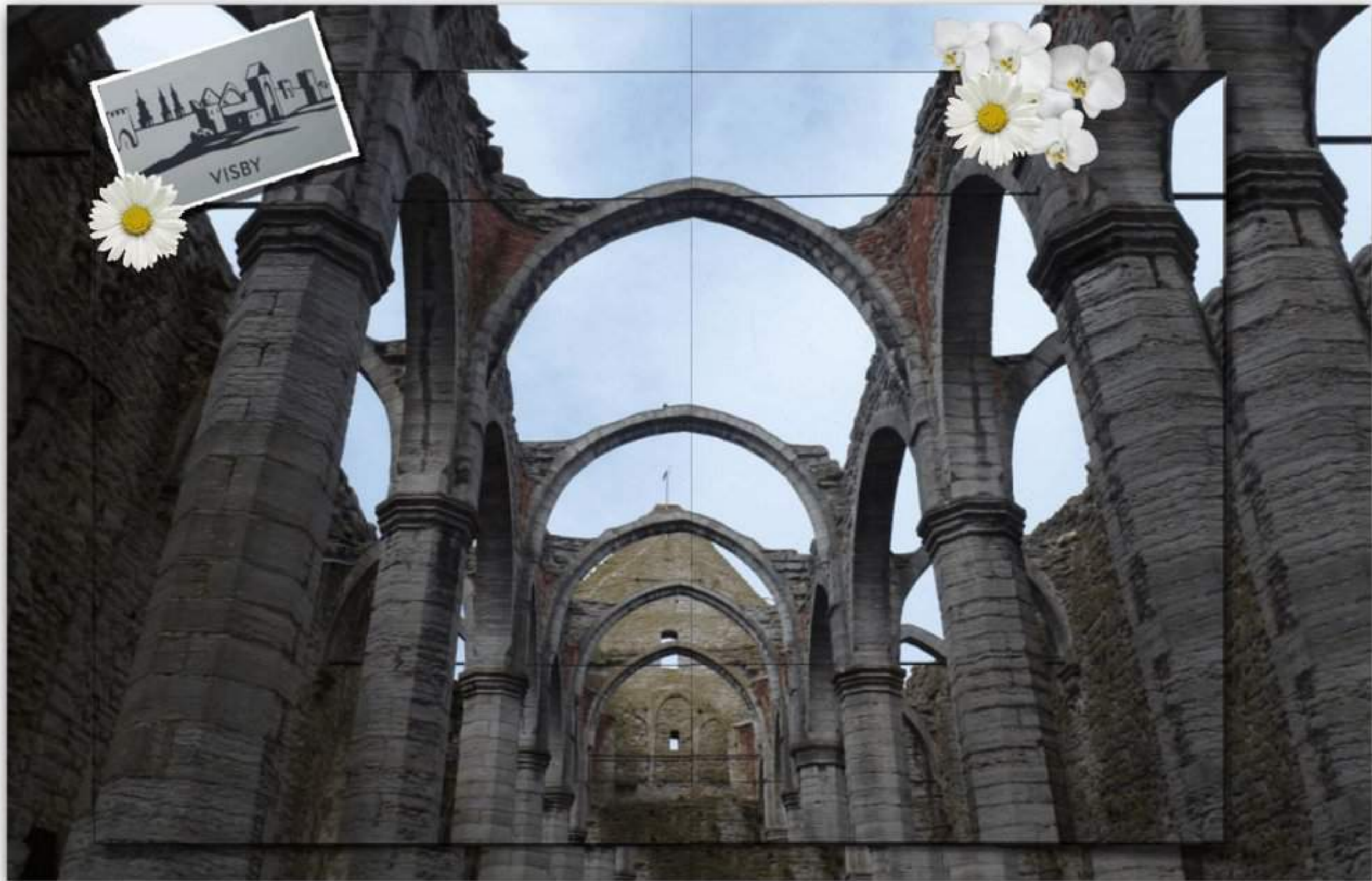
**Landkirchen**









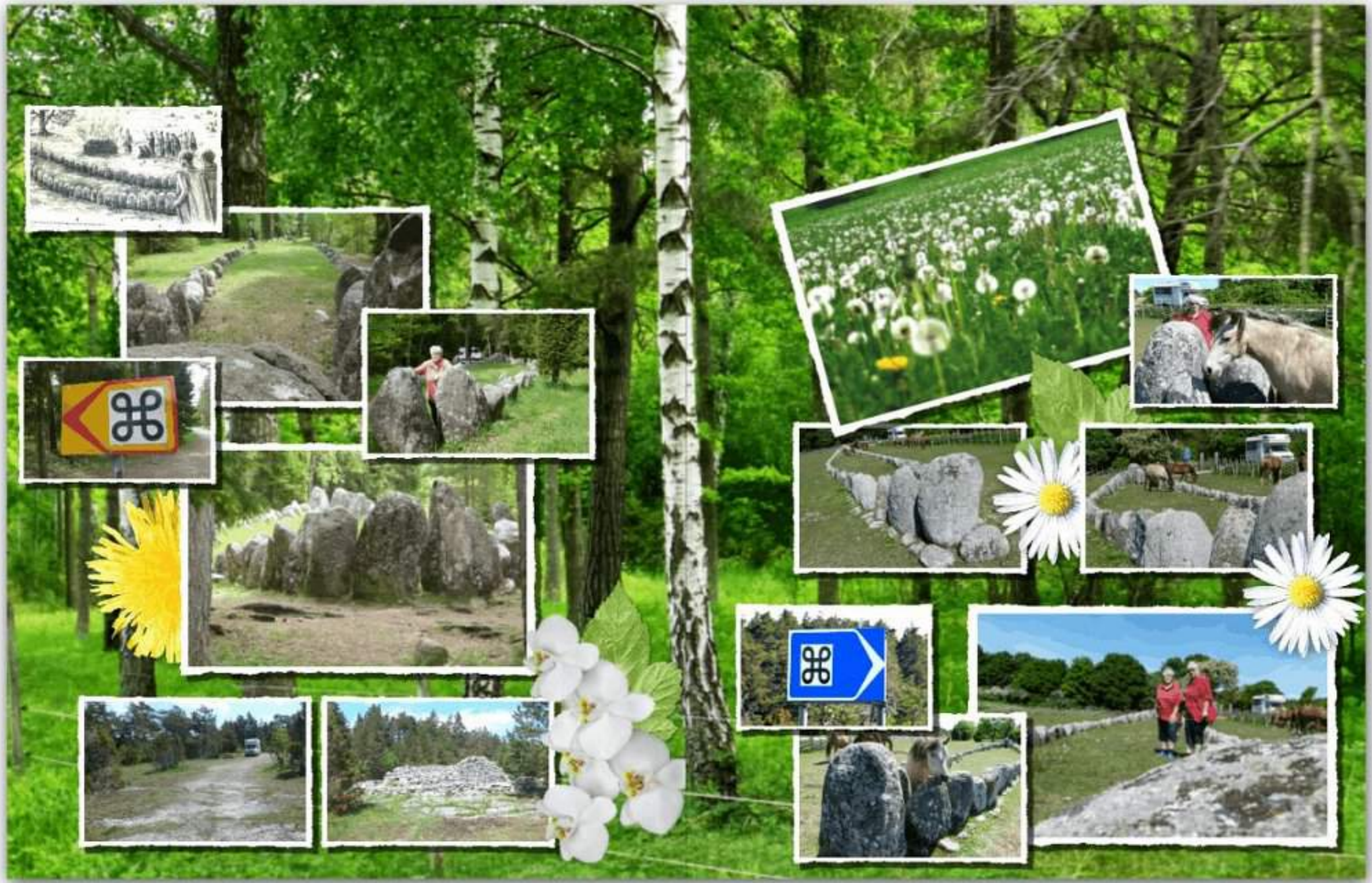






Raukar-Kalkfelsen









**Momente unterwegs**





**Götakanal**











*Öland/Sweden 2013 © Anni Bestman*



*Öland/Sweden 2013 © Anni Bestman*



*Öland/Sweden 2013 © Anni Bestman*



*Öland/Sweden 2013 © Anni Bestman*



... tschüß!

