

Spanien 2014 zwischen Valencia und Alicante © www.Travelmaus.de

**Spanien  
2014**

**Travelmause  
Camping & annie**

**pepe**

[www.Travelmaus.de](http://www.Travelmaus.de)

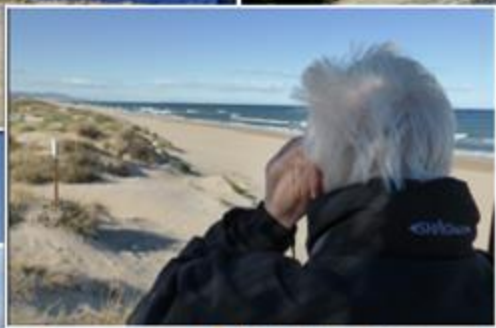


## Spanien: Lage, Geologie und Morphologie

Spanien ist geographisch in sehr unterschiedliche Gebiete unterteilt. Die durchschnittliche Höhe über dem Meer ist groß und liegt bei 660 Metern - das ist doppelt so hoch wie der europäische Durchschnitt; die höchsten Gipfel sind der auf der Insel Teneriffa gelegene Teide (3.718 m), der Mulhacén (3.478 m) in Granada und der Aneto (3.404 m) in den Pyrenäen. Die Küsten weisen sehr verschiedene Formen auf, da sie zu unterschiedlichen Klimaräumen und Meeren gehören. Die allgemeine Struktur der Halbinsel lässt sich folgendermaßen beschreiben: eine große, zentrale Hochebene (die kastilische Meseta), die sich in zwei Unterebenen (Nord- und Südmeseta) unterteilt und vom Kastilischen Scheidegebirge und den Bergen von Toledo getrennt wird; diese Meseta wird von weiteren Gebirgsketten umgeben: dem Galicischen Gebirgsstock, dem Kantabrischen Gebirge, dem Iberischen Randgebirge und der Sierra Morena. Drei äußere Ketten schließen die Gebirgsstruktur der Iberischen Halbinsel ab: die Pyrenäen, die Betische Kordillere und das Katalonische Bergland. Die Kanarischen Inseln sind vulkanische Erhebungen; die Region verfügt über die insgesamt längste Küstenlinie (1.546 km). Die Balearen besitzen ihrerseits eine abwechslungsreiche Oberflächenstruktur - erwähnenswert sind hier das Gebirge Tramuntana auf Mallorca, die recht flache Insel Menorca, auf der - abgesehen vom El Toro (357 m) - die 300-Meter-Grenze nicht überschritten wird, oder das schwach ausgeprägte Relief von Ibiza, wo Sa Talaiassa (475 m) oder der Puig Gros (415 m) die höchsten Punkte sind.



Fast das gesamte iberische Erscheinungsbild wurde während des Tertiärs geprägt. Damals bildeten sich die Pyrenäen, die Betische Kordillere, das Kantabrische Gebirge, das Iberische Randgebirge und die Sierra Morena sowie das Ebro- und das Guadalquivirbecken; und durch Verwerfungen des galicischen Gebirgsstocks gab es weitere Anhebungen, sodass das Kastilische Scheidegebirge, die Berge von Toledo und somit der Höhenunterschied zwischen den beiden Mesetas gebildet wurden. Die Spuren dieser tektonischen Bewegungen sind im Allgemeinen bis in unsere Zeit erhalten, und man kann sagen, dass sie das heutige Gesicht der Iberischen Halbinsel prägen. Der größte Teil des Territoriums befindet sich auf der Iberischen Halbinsel, die restlichen 12.500 Quadratkilometer verteilen sich auf die Balearen und die Kanarischen Inseln sowie die an der afrikanischen Küste gelegenen Städte Ceuta und Melilla, die 32 Quadratkilometer einnehmen. Die Lage der Iberischen Halbinsel im äußersten Südwesten Europas und in nur 14 Kilometern Entfernung vom afrikanischen Kontinent verleiht Spanien hohen strategischen Wert: einerseits spielt es eine wichtige Rolle im Mittelmeerraum, andererseits ist es Kreuzung der Wege nach Afrika und Amerika. Die Beschaffenheit eines Großteils Spaniens als Halbinsel erklärt auch die Länge der Küste, die sich auf den Atlantik und das Mittelmeer verteilt. Durch seine Lage zwischen dem 36. und dem 43. nördlichen Breitengrad variiert das Klima vom gemäßigten ozeanischen Klima im Norden über das mediterrane Kontinentalklima im Zentrum zum mediterranen Klima im Osten und Süden. So gibt es im Norden und den Bergregionen ein feuchtes Spanien, ferner das grüne Spanien mit ausgedehnten Wäldern und schließlich das trockene Spanien des Mittelmeers.



**Camping Pepe**

**Camping PEPE**

W000

LAZARUS

RESPECTE EL HORARIO DE SILENCIO (24 h 00 m)  
\* COMUNICAR LAS VISITAS A DIRECCION

A large sign for Camping Pepe. The sign features the name 'Camping PEPE' in large letters at the top. Below the name is a small diagram of a site layout. The sign is decorated with two palm tree cutouts. It contains two photographs: one of a white motorhome and another of people sitting in chairs. At the bottom, there are instructions in Spanish: 'RESPECTE EL HORARIO DE SILENCIO (24 h 00 m)' and '\* COMUNICAR LAS VISITAS A DIRECCION'. The sign is mounted on two metal poles.





**Spanische Küche**

# Les Rotes



# Hafen Denia



**La Vall de  
Gallinera**

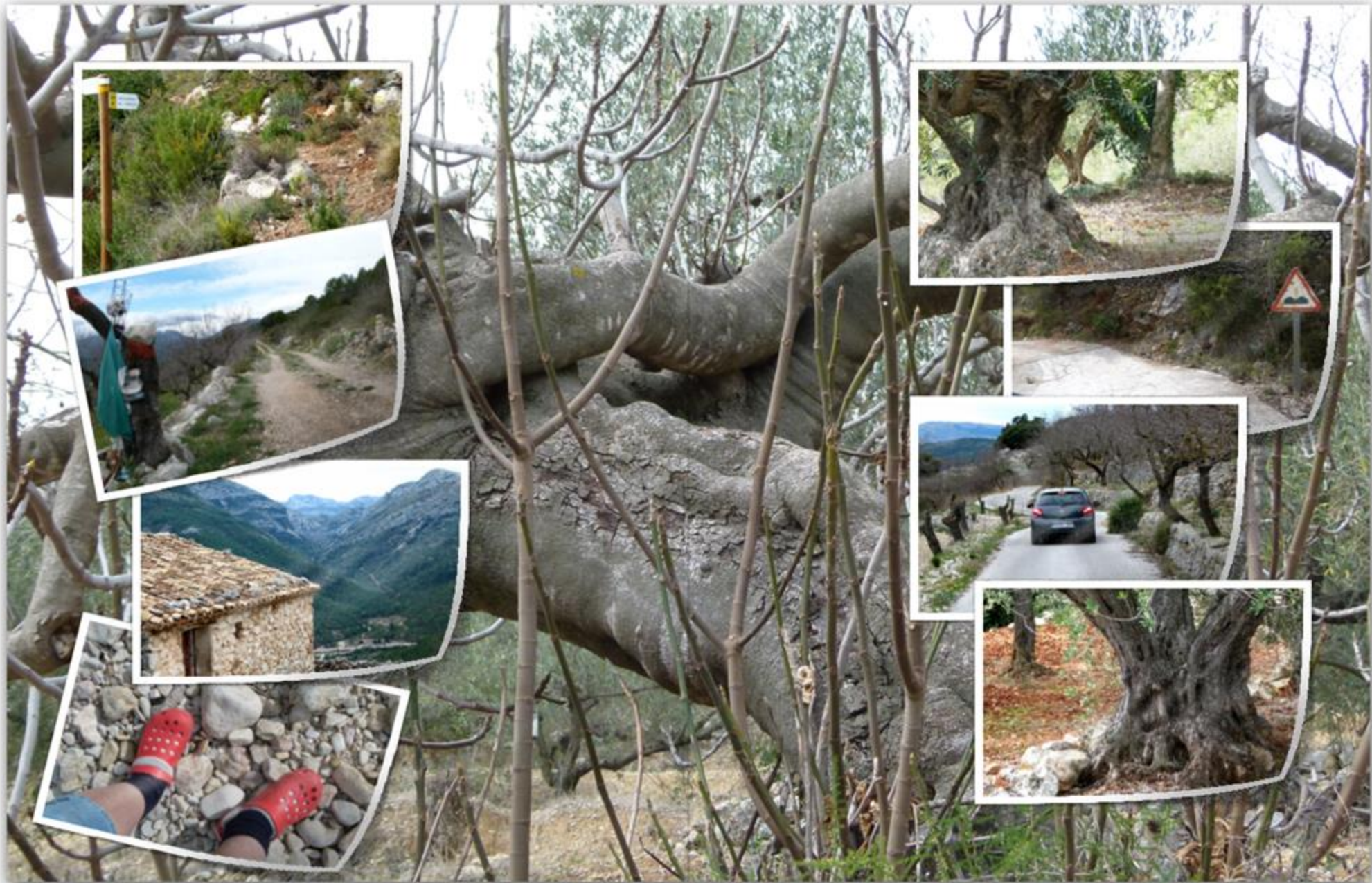
# Lamm im Piscina-Restaurant







**La Venta del Collao**





Denia: Hafen-Restaurant Republic



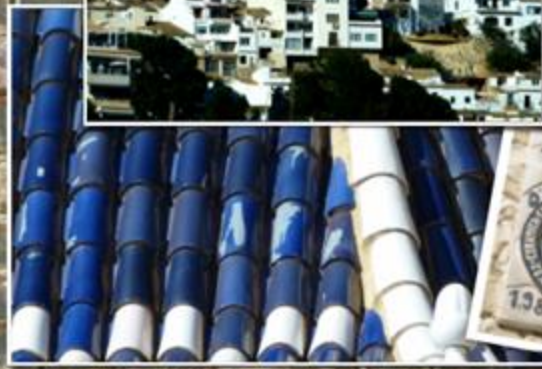


**Cap de Sant Antoni**



**Cap de la Nao**





Russ. Orth. Kirche in Altea

Kirche Mare de Deu in Altea/Altstadt



Rund um Altea









**La Albufera-Naturschutzgebiet nahe Valencia**

## Staudamm westlich von Valencia





Las Calaveras  
in Benidoleig



Mandelblüten im Vall d'Ebo

**Verd i Vent in  
Masserof**







**Momente am Strand**







**Eselsfarm "Les Murtes"**



9,95€  
13,95€



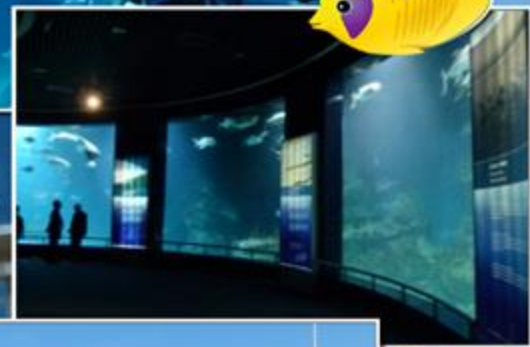
**Pasta Buffet  
in Torrevieja**





**Rund um Castell de Guadelest**

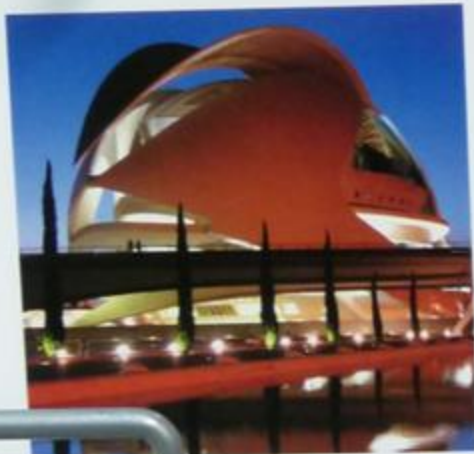




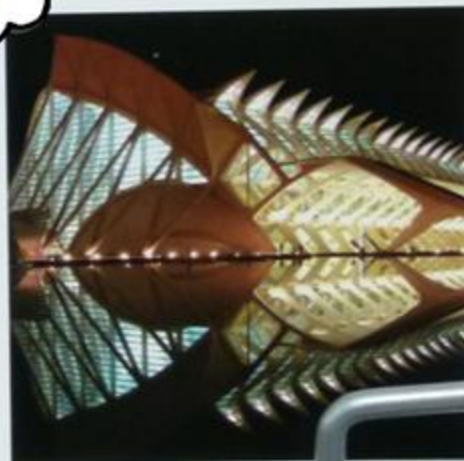
 OCEANOGRÀFIC

Edificio de Acceso





Toll  
gelaufen!



Ciudad de las Artes y las Ciencias

