



Madreia, Portugal 10.-24. November 2016 © [www.Travelmas.de](http://www.Travelmas.de)



*2016*  
*Madreia*

# Insel Madeira



Madeira liegt auf der Afrikanischen Platte und ist, wie auch seine Nachbarn, die Azoren und die Kanarischen Inseln, vulkanischen Ursprungs und zählt mit den Kanaren, den Kapverden und den Azoren zur Gruppe der makaronesischen („glückseligen“) Inseln. Der Madeira-Archipel ist durch einen Hot Spot entstanden. Die Insel ist nur das oberste Viertel des gesamten Vulkansystems. Die Klippen fallen unter der Wasseroberfläche bis zu 4.000 m zum Meeresgrund ab.

Die Landschaft Madeiras ist geprägt durch ihren Mittel- bis Hochgebirgscharakter, ihren felsigen Küsten, die steil in die gischtende Brandung des Meeres abfallen. Der höchste Berg ist der Pico Ruivo mit 1862 m. Dieser bildet zusammen mit dem Pico do Arieiro, dem Pico das Torres und dem Pico Grande das Hochgebirge der Insel. Hier ist das Lavagestein sehr zerklüftet und zeigt interessante Felsformationen. Auf dem Hochplateau findet man Hochmoore, aber auch Ackerflächen, sowie die großen Anbauflächen der weltbekannten Strelitzien und Hortensien. Das milde, im gesamten Jahr vorherrschende frühlingshafte Wetter, die sorgsam gepflegten Wanderrouten entlang der Levadas, die ausgeglichene Lebensweise der Madeirensen und ihre Gastfreundlichkeit, laden Jahr für Jahr unzählige Touristen zum Entspannen und Gesunden ein. Madeira liegt ca. 950 Kilometer im Südwesten von Lissabon und ca. 740 Kilometer westlich von Marokko und ist seit 1976 eine autonome Region. Auf 740 Quadratkilometer leben ca. 235.000 Einwohner.





Porto Moniz



Santana



São Vicente

# Madeira

Faial

Canical

Machico

Ribeira Brava

Monte

Funchal

Canico

Ponta do Pargo



ca. 50 km

## Tagestouren

ca. 20 km

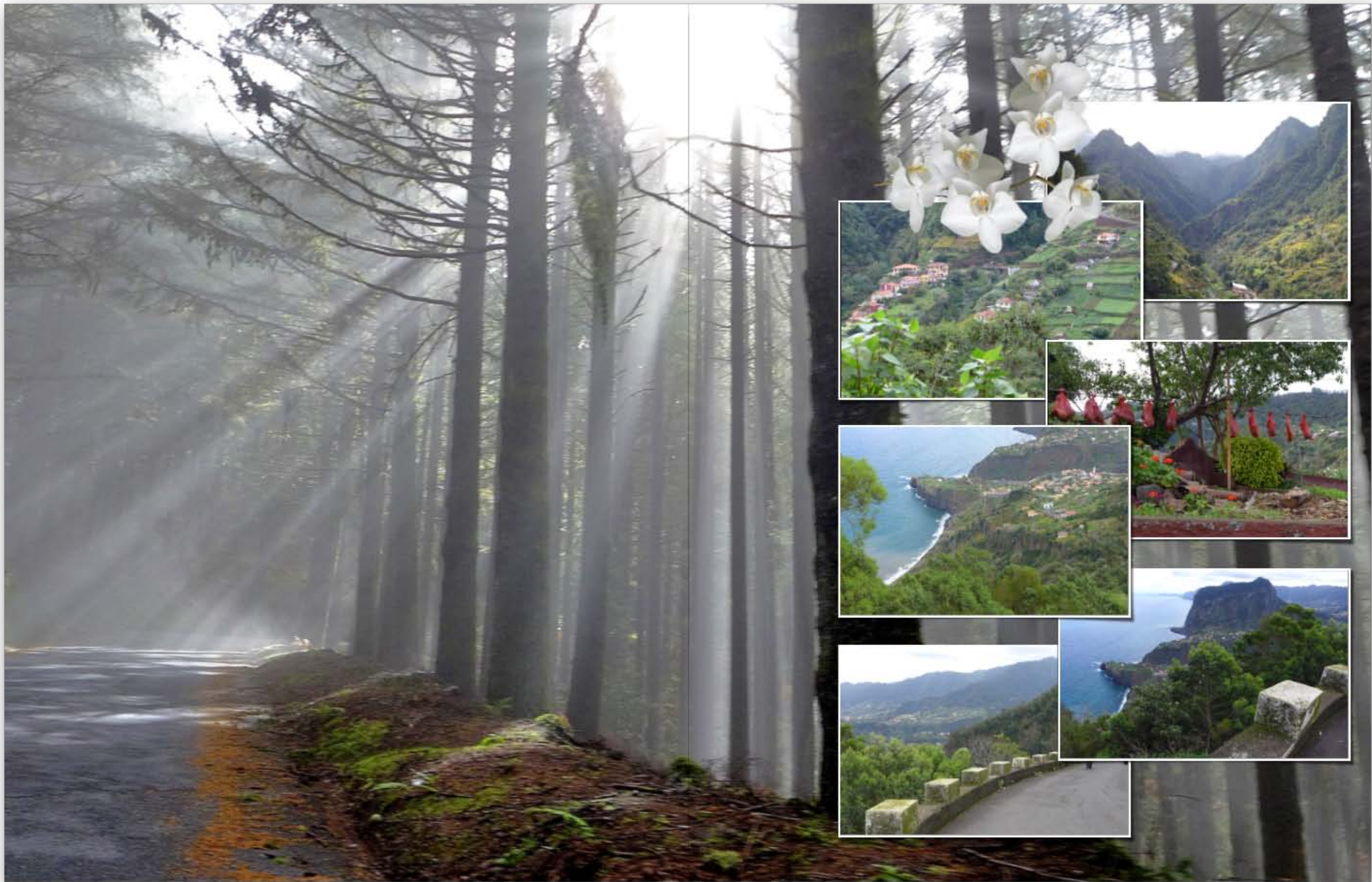


# Ponte de Sao Lourenco





Ponta de Sao Lourenco





Santana







Ribeira Brava





**Lavahöhle in Sao Vicente**

# Botanischer Garten



Monte



♥ Geburtstag ♥



Korbschlittensfahrt





**Mercado dos Lavradores**



**Nonnental**



# Walmuseum in Canical





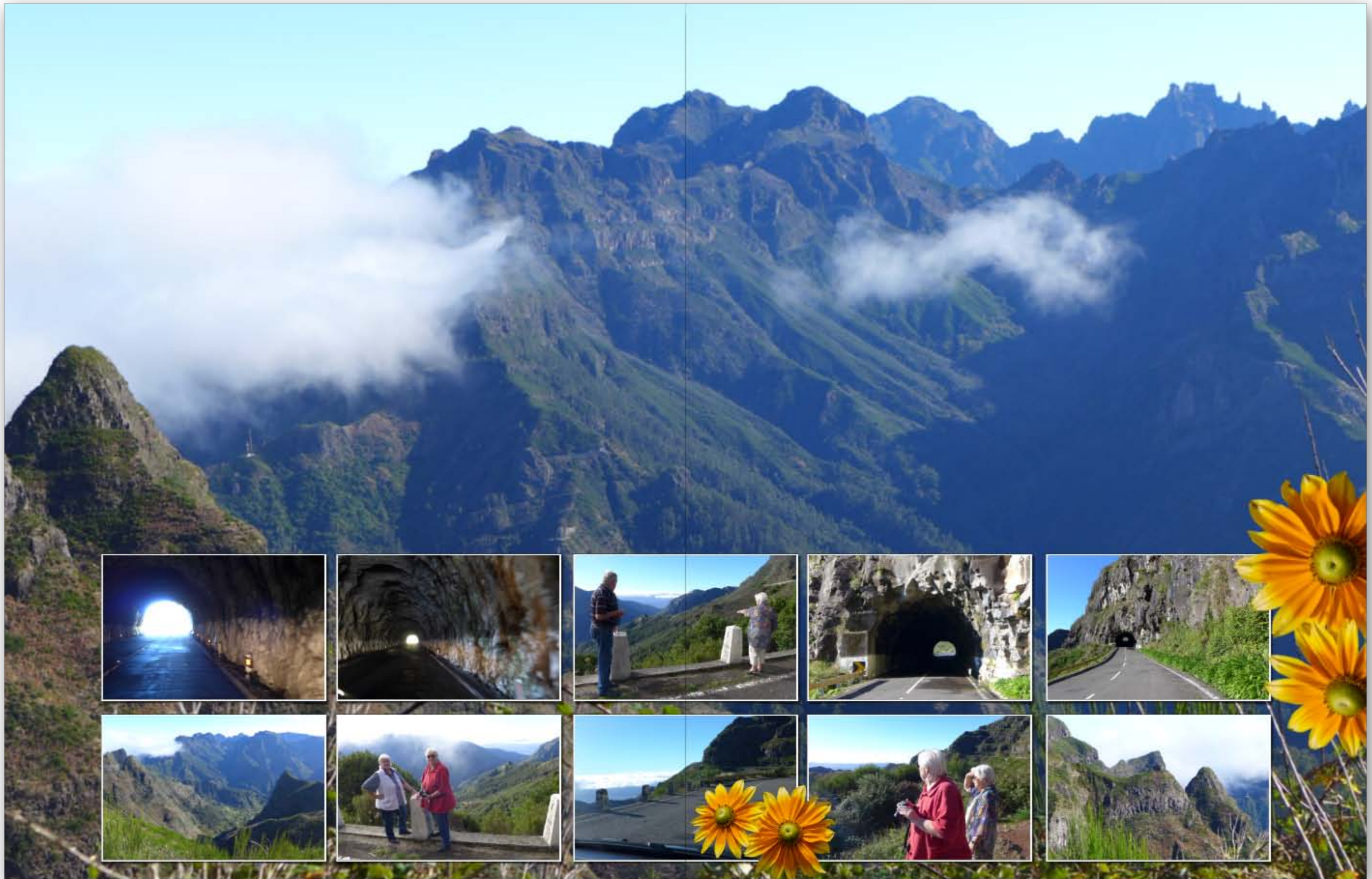


Ponte de Sao Lourenco



# Machico





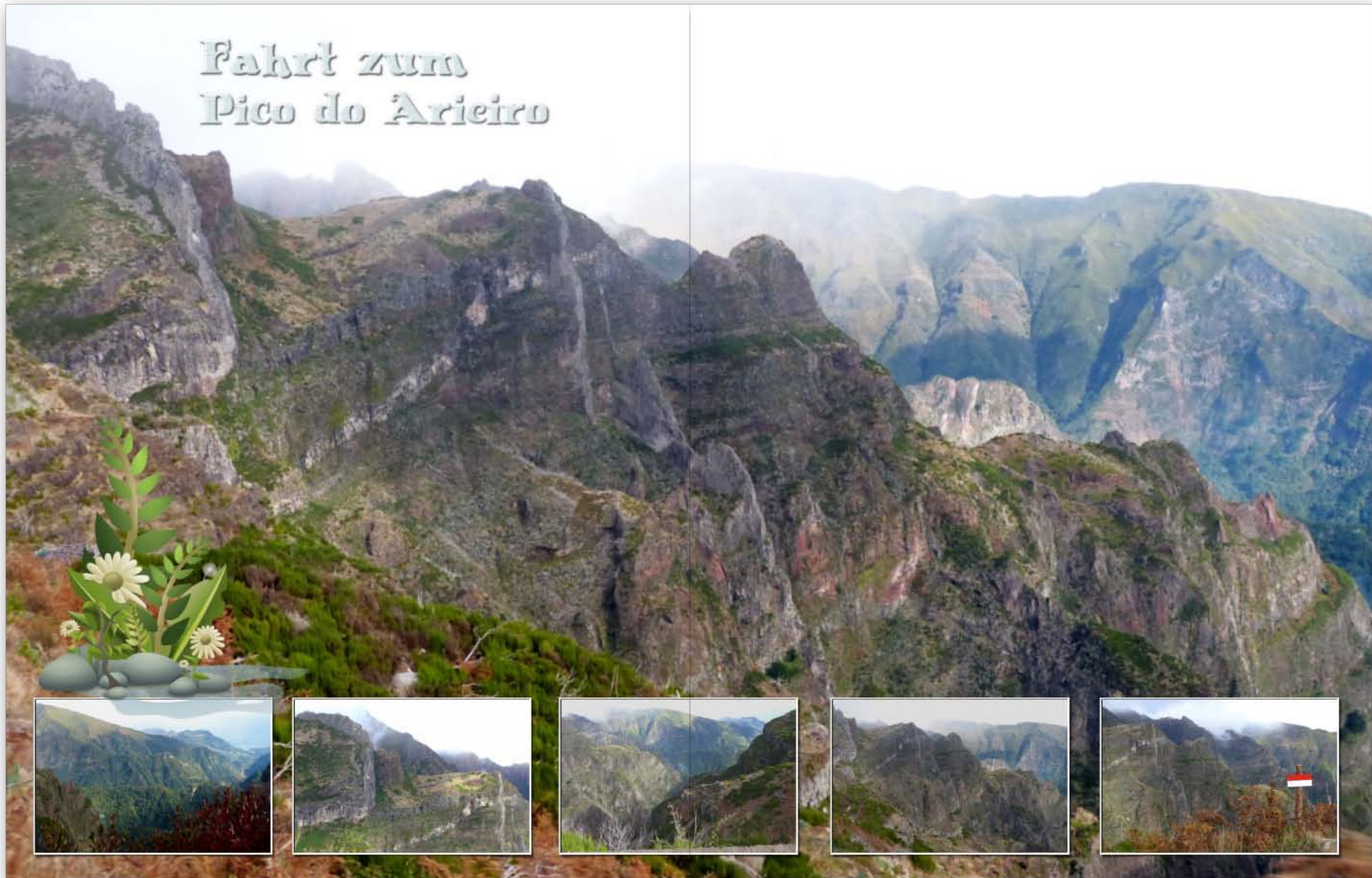
# Porto Moniz





**Leuchtturm Ponta do Pargo**

# Fahrt zum Pico do Arqueiro



# Levadas Ribeiro-Frio



# Nord-Ost-Küste

